



CP-CE1

➤ MODULE 21 ◀

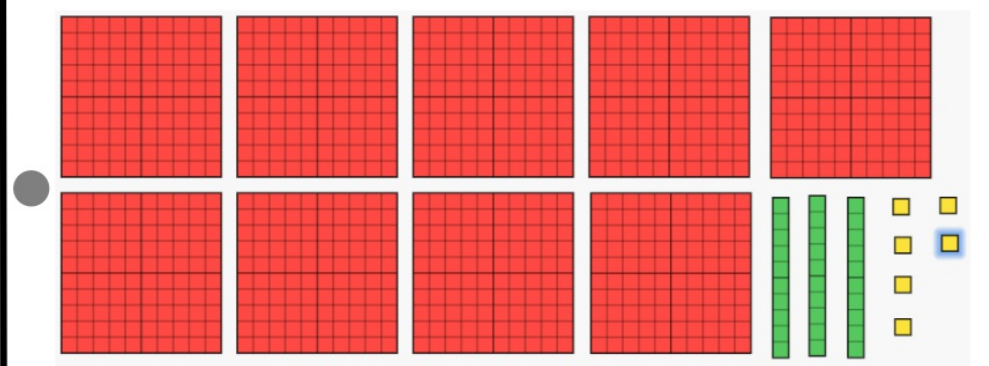
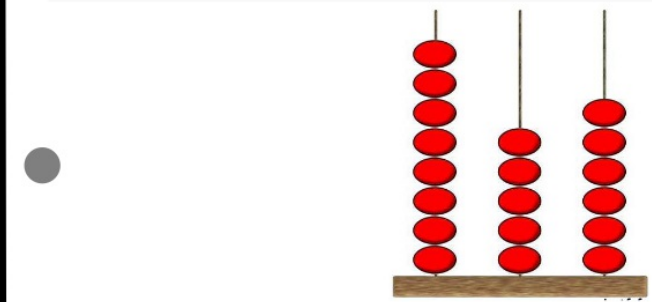
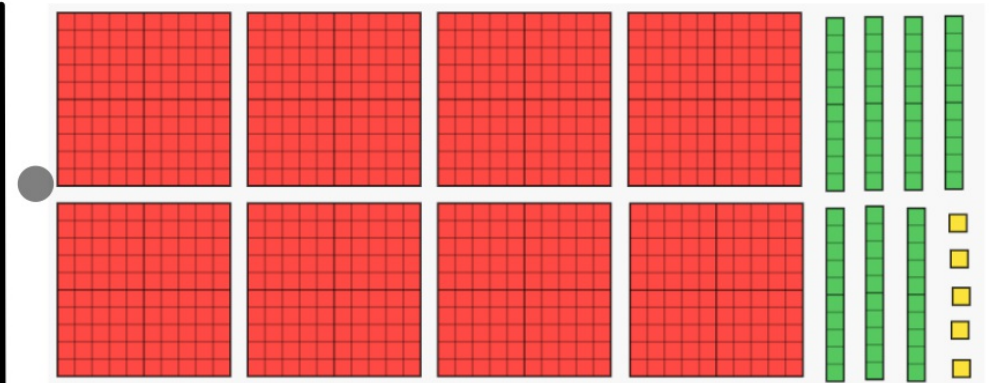
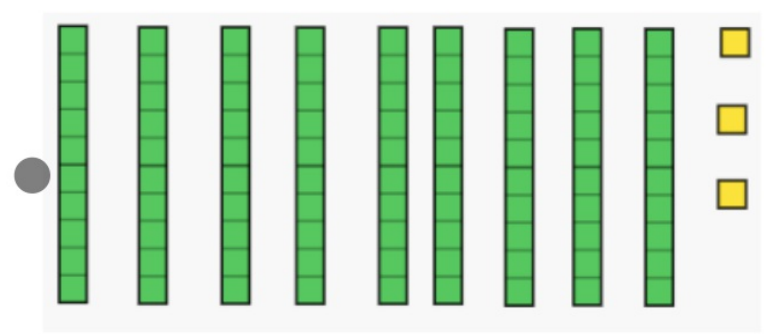
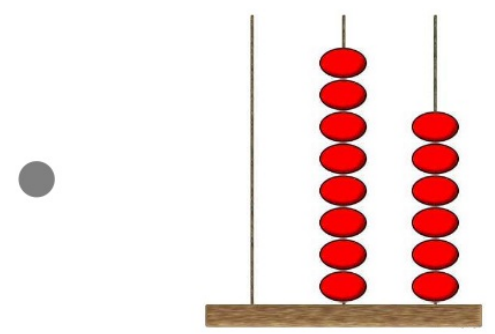
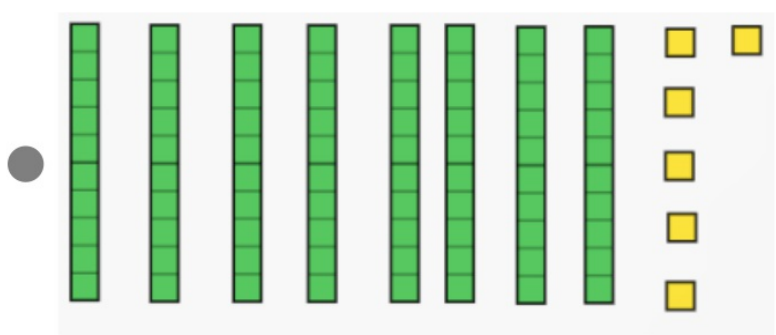
SÉANCE 1

Activités ritualisées



designed by  freepik.com

Ecris les nombres représentés



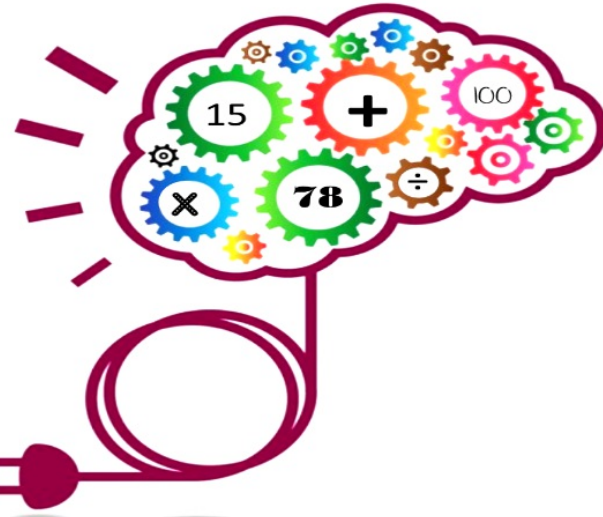


Dictée de nombres :

entre 60 et 99

entre 800 et 999

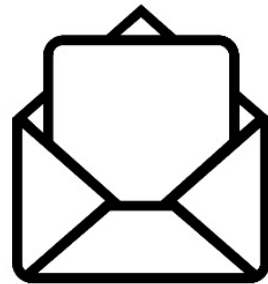
Les ranger dans l'ordre croissant



calcul mental

Les tables

de 1 à 3



Calculs :

$$7 + 9 + 6 = \dots$$

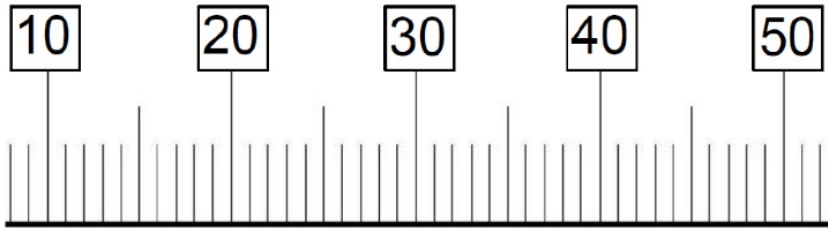
$$9 + 3 + 8 = \dots$$

$$4 + 8 + 6 = \dots$$



CP

La droite graduée



$17 + \dots = 20$ $31 + \dots = 40$ $42 + \dots = 50$ $33 + \dots = 50$



Technique de l'addition

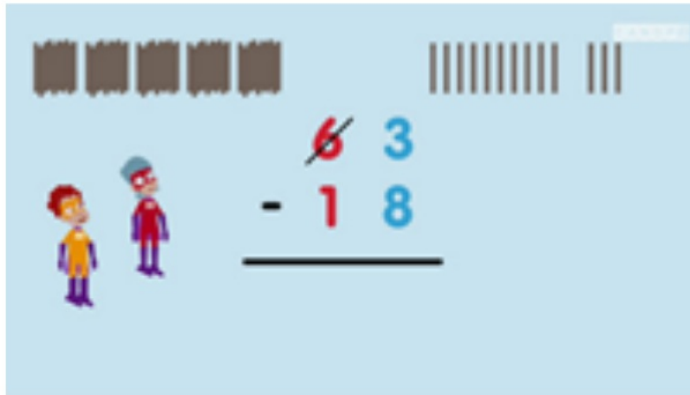
7	4
- 2	3
<hr/>	
	1

Technique de l'addition (M14)

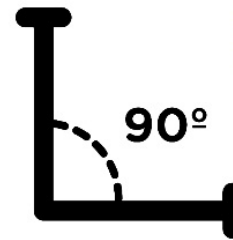


CE1

Soustraction avec retenue (M14)



Tracer une figure avec 2 angles droits



Doubles et moitiés (M15)

Exercice :

Complète:

Le double de 8 est ...

Le double de 14 est ...

La moitié de 16 est ...

La moitié de 80 est..

Le double de 24 est ...

Le double de 44est ...

La moitié de 60 est...

La moitié de 120 est..

Fichier problèmes ou boîte à énigmes





CP-CE1

➤ MODULE 21 ➤

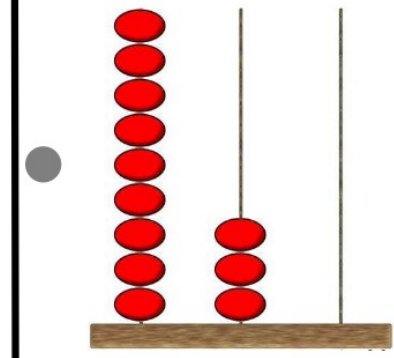
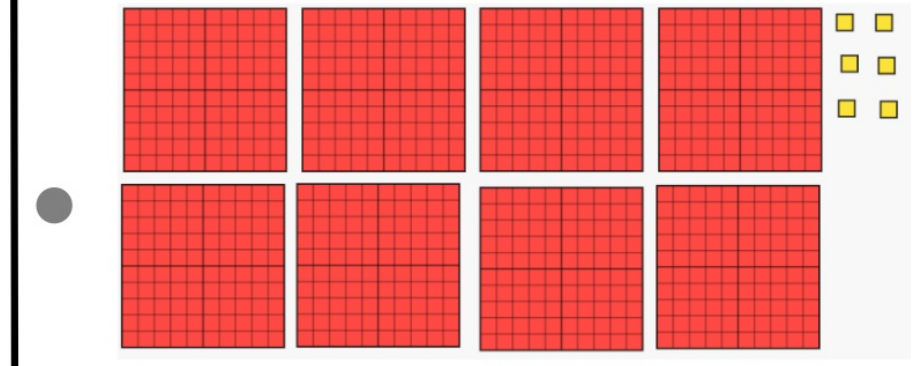
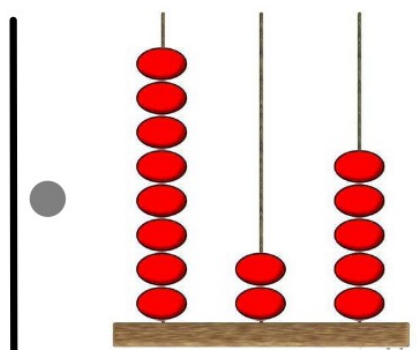
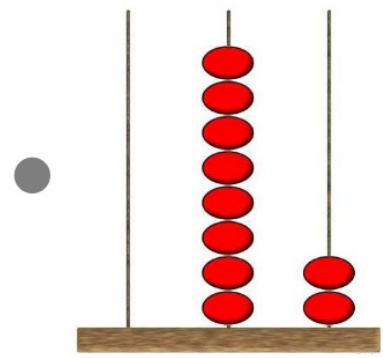
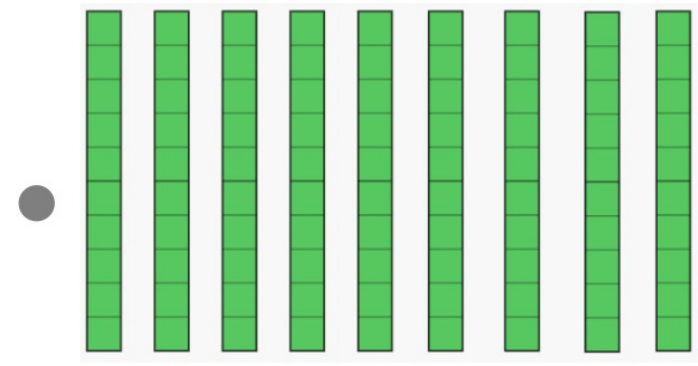
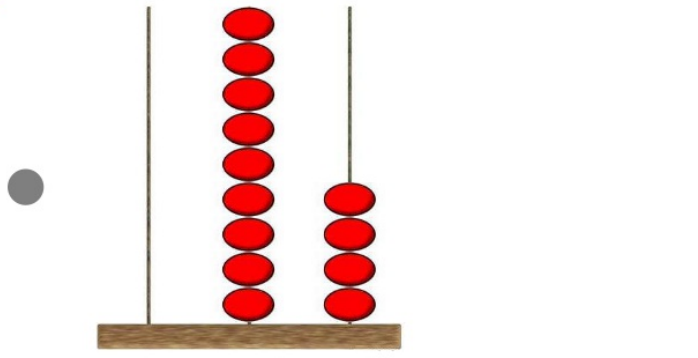
SÉANCE 2

Activités ritualisées



designed by  freepik.com

Ecris les nombres représentés



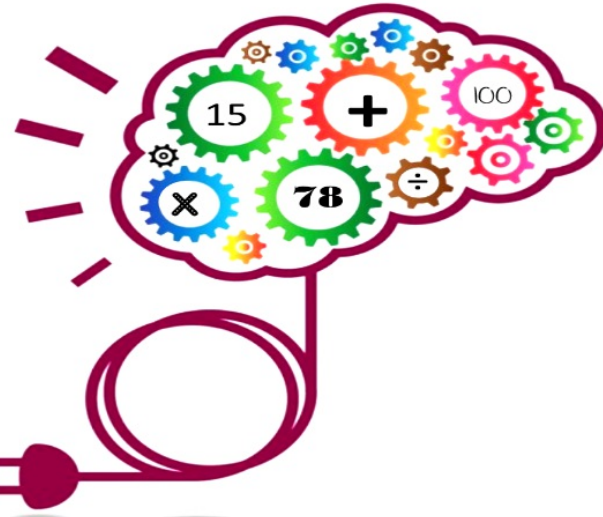


Dictée de nombres :

entre 60 et 99

entre 800 et 999

Les ranger dans l'ordre croissant



calcul mental

Les tables de

+ 4 et + 5



Les tables de

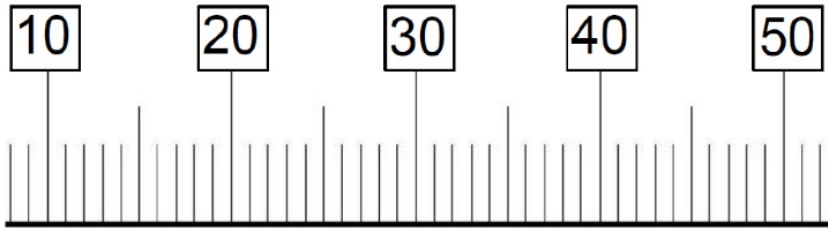
multiplication





CP

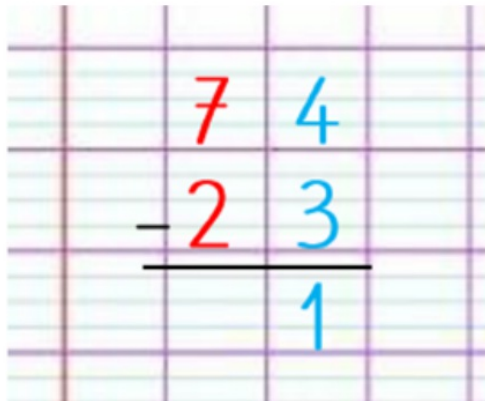
La droite graduée



$17 + \dots = 20$ $31 + \dots = 40$ $42 + \dots = 50$ $33 + \dots = 50$



Technique de l'addition

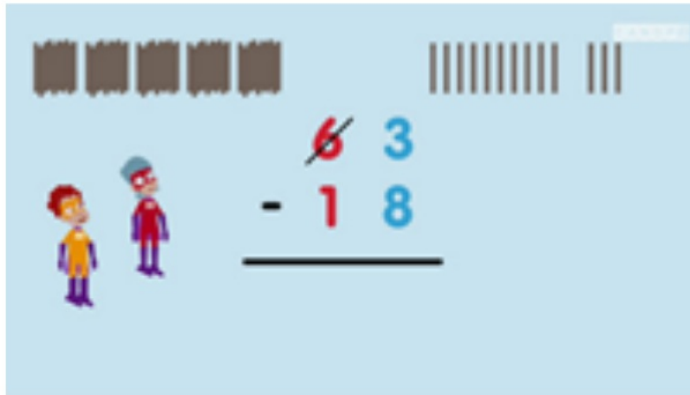


Technique de l'addition (M14)

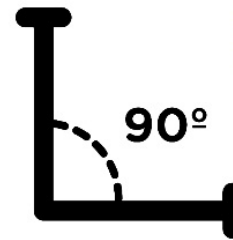


CE1

Soustraction avec retenue (M14)



Tracer une figure avec 2 angles droits



Doubles et moitiés (M15)

Exercice :

Complète:

Le double de 8 est ...

Le double de 14 est ...

La moitié de 16 est ...

La moitié de 80 est..

Le double de 24 est ...

Le double de 44est ...

La moitié de 60 est...

La moitié de 120 est..

Fichier problèmes ou boîte à énigmes





CP-CE1

➤ MODULE 21 ➤

SÉANCE 3

Activités ritualisées



designed by  freepik.com

Ecris les nombres en chiffres



* quatre-vingt-quinze

* quatre-vingts

* quatre-vingt-sept

* huit-cent-quatre-vingt-quinze

* neuf-cent-quatre-vingts

* neuf-cent-quatre-vingt-sept

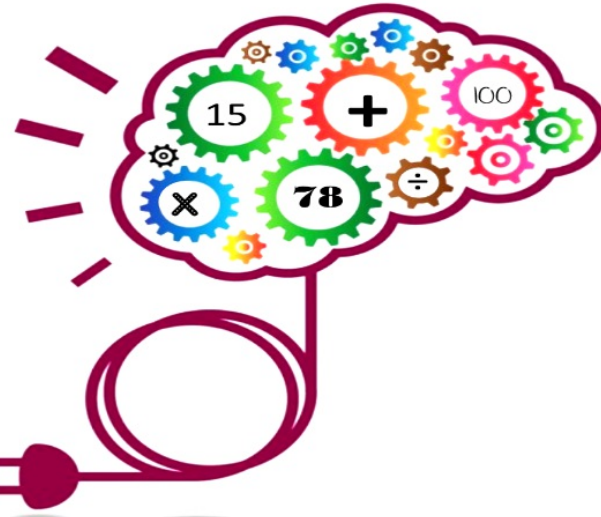


Dictée de nombres :

entre 60 et 99

entre 800 et 999

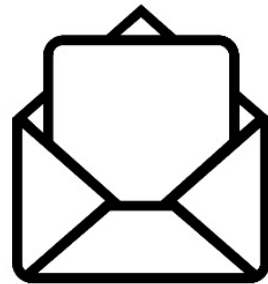
Les ranger dans l'ordre croissant



calcul mental

Les tables

de 6 à 9



Calculs :

$$8 + 4 + 8 = \dots$$

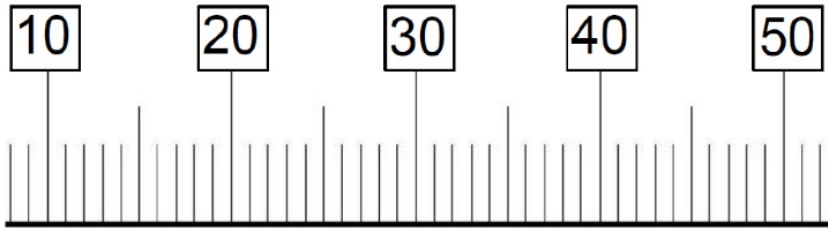
$$7 + 9 + 3 = \dots$$

$$2 + 8 + 9 = \dots$$



CP

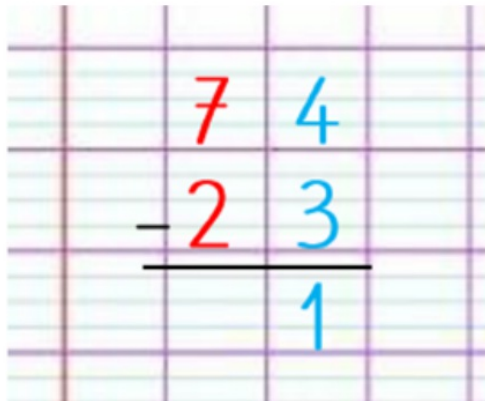
La droite graduée



$17 + \dots = 20$ $31 + \dots = 40$ $42 + \dots = 50$ $33 + \dots = 50$



Technique de l'addition

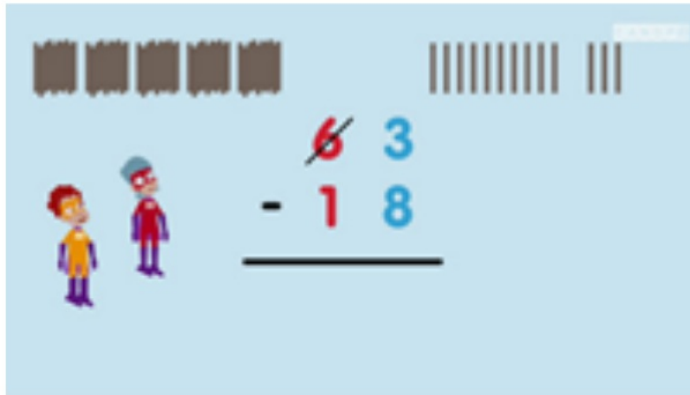


Technique de l'addition (M14)

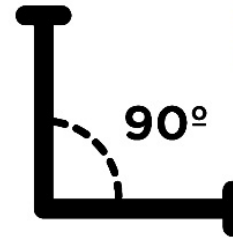


CE1

Soustraction avec retenue (M14)



Tracer une figure avec 2 angles droits



Doubles et moitiés (M15)

Exercice :

Complète:

Le double de 8 est ...

Le double de 14 est ...

La moitié de 16 est ...

La moitié de 80 est..

Le double de 24 est ...

Le double de 44est ...

La moitié de 60 est...

La moitié de 120 est..

Fichier problèmes ou boîte à énigmes





CP-CE1

➤ MODULE 21 ➤

SÉANCE 4

Activités ritualisées



designed by  freepik.com

Ecris les nombres en chiffres



- * quatre-vingt-dix
- * quatre-vingt-un
- * quatre-vingt-seize

* neuf-cent-quatre-vingt-dix

* huit-cent-quatre-vingt-un

* huit-cent-quatre-vingt-seize

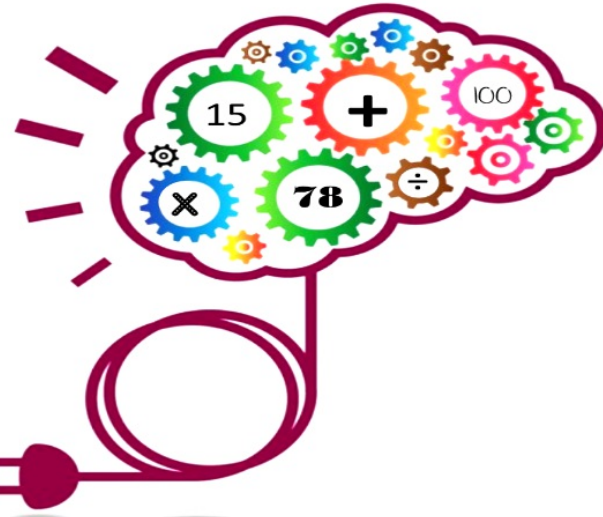


Dictée de nombres :

entre 60 et 99

entre 800 et 999

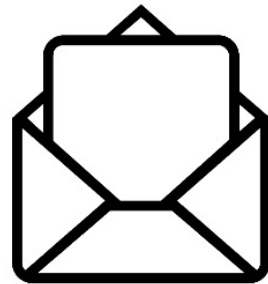
Les ranger dans l'ordre croissant



calcul mental

Les tables de

6 à 9



Les tables de

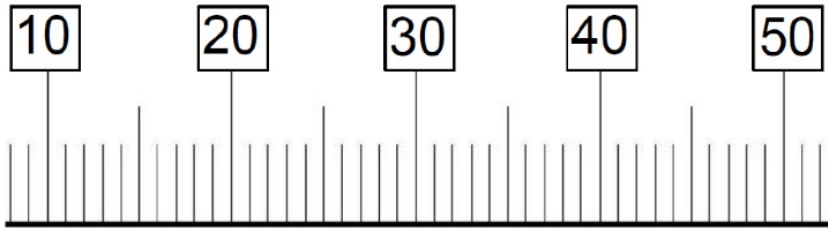
multiplication





CP

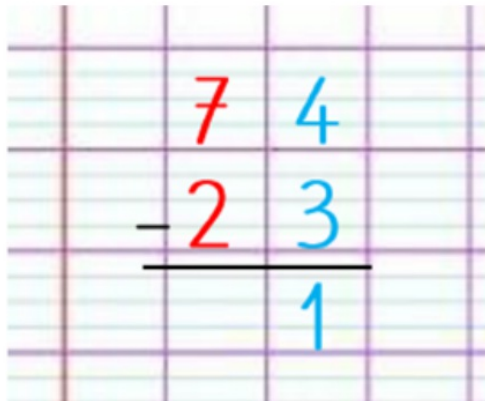
La droite graduée



$17 + \dots = 20$ $31 + \dots = 40$ $42 + \dots = 50$ $33 + \dots = 50$



Technique de l'addition

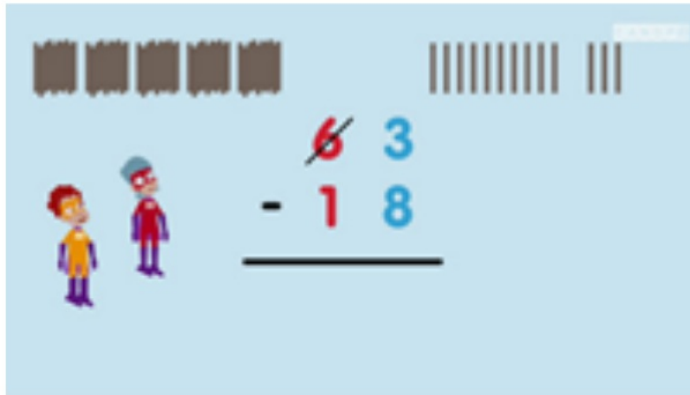


Technique de l'addition (M14)

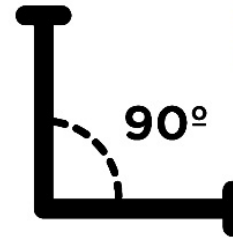


CE1

Soustraction avec retenue (M14)



Tracer une figure avec 2 angles droits



Doubles et moitiés (M15)

Exercice :

Complète:

Le double de 8 est ...

Le double de 14 est ...

La moitié de 16 est ...

La moitié de 80 est..

Le double de 24 est ...

Le double de 44est ...

La moitié de 60 est...

La moitié de 120 est..

Fichier problèmes ou boîte à énigmes





CP-CE1

➤ MODULE 21 ◀

SÉANCE 5



Régulation





CP-CE1

➤ MODULE 21 ➤

SÉANCE 6

Activités ritualisées

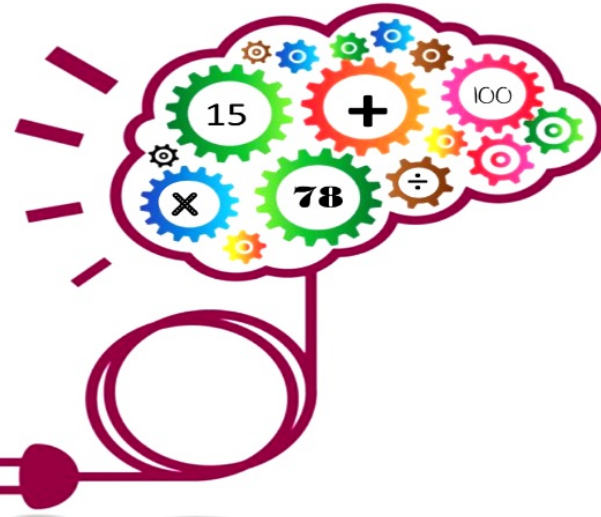


designed by  freepik.com

Comparaison de nombres



5d 14u ... 5d 9u | 3c 2d 1u ... 2c 12d 21u



calcul mental

Compléments à 10

$$3 + \dots = 10$$

$$6 + \dots = 10$$

$$\dots + 8 = 10$$

$$1 + \dots = 10$$

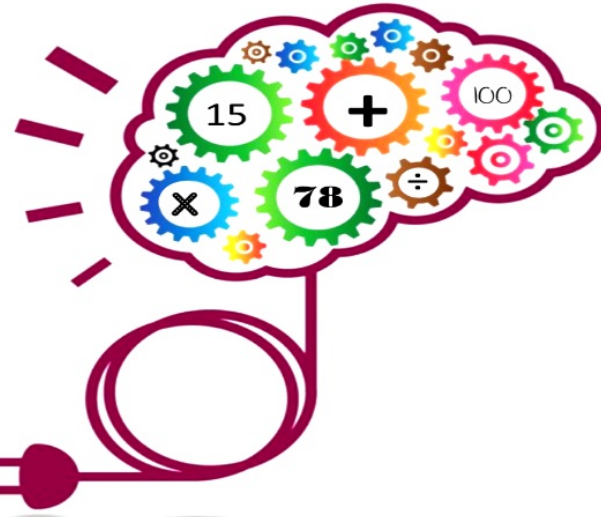
1 dizaine = ... unités

1 centaine = ... dizaines = ... unités

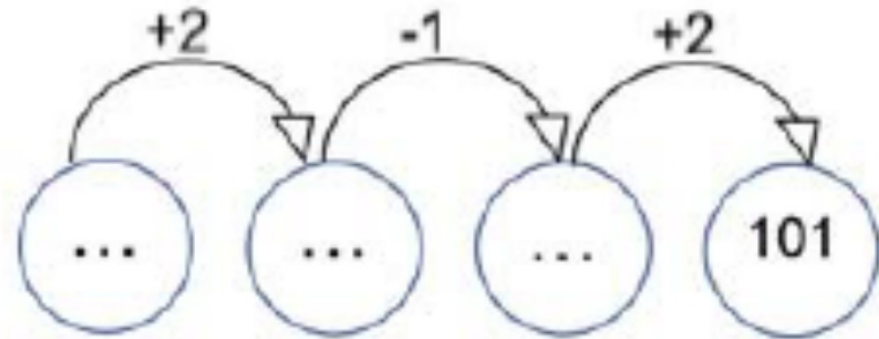
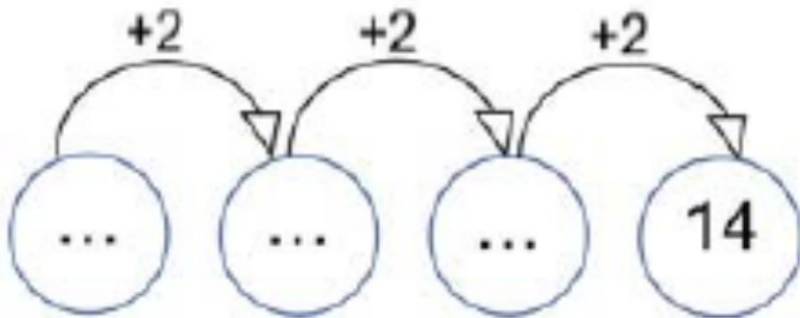
Complément à la centaine

293

178



calcul mental



Résolution de problèmes





Quelle catégorie?

Un ouvrier prépare son matériel pour construire la maison. Il a pris dans son camion 18 paquets de briques et 5 sacs de ciment.

Combien d'objets doit-il décharger de son camion?



le calendrier



JANVIER

L	M	M	J	V	S	D
1	2	3	4	5	6	7
8	9	10	11	12	13	14
15	16	17	18	19	20	21
22	23	24	25	26	27	28
29	30	31	1	2	3	4

FÉVRIER

L	M	M	J	V	S	D
29	30	31	1	2	3	4
5	6	7	8	9	10	11
12	13	14	15	16	17	18
19	20	21	22	23	24	25
26	27	28	1	2	3	4

MARS

L	M	M	J	V	S	D
26	27	28	1	2	3	4
5	6	7	8	9	10	11
12	13	14	15	16	17	18
19	20	21	22	23	24	25
26	27	28	29	30	31	1

AVRIL

L	M	M	J	V	S	D
26	27	28	29	30	31	1
2	3	4	5	6	7	8
9	10	11	12	13	14	15
16	17	18	19	20	21	22
23	24	25	26	27	28	29
30	1	2	3	4	5	6

MAI

L	M	M	J	V	S	D
30	1	2	3	4	5	6
7	8	9	10	11	12	13
14	15	16	17	18	19	20
21	22	23	24	25	26	27
28	29	30	31	1	2	3

JUIN

L	M	M	J	V	S	D
28	29	30	31	1	2	3
4	5	6	7	8	9	10
11	12	13	14	15	16	17
18	19	20	21	22	23	24
25	26	27	28	29	30	1

JUILLET

L	M	M	J	V	S	D
25	26	27	28	29	30	1
2	3	4	5	6	7	8
9	10	11	12	13	14	15
16	17	18	19	20	21	22
23	24	25	26	27	28	29
30	31	1	2	3	4	5

AOÛT

L	M	M	J	V	S	D
30	31	1	2	3	4	5
6	7	8	9	10	11	12
13	14	15	16	17	18	19
20	21	22	23	24	25	26
27	28	29	30	31	1	2

SEPTEMBRE

L	M	M	J	V	S	D
27	28	29	30	31	1	2
3	4	5	6	7	8	9
10	11	12	13	14	15	16
17	18	19	20	21	22	23
24	25	26	27	28	29	30

OCTOBRE

L	M	M	J	V	S	D
1	2	3	4	5	6	7
8	9	10	11	12	13	14
15	16	17	18	19	20	21
22	23	24	25	26	27	28
29	30	31	1	2	3	4

NOVEMBRE

L	M	M	J	V	S	D
29	30	31	1	2	3	4
5	6	7	8	9	10	11
12	13	14	15	16	17	18
19	20	21	22	23	24	25
26	27	28	29	30	1	2

DÉCEMBRE

L	M	M	J	V	S	D
26	27	28	29	30	1	2
3	4	5	6	7	8	9
10	11	12	13	14	15	16
17	18	19	20	21	22	23
24	25	26	27	28	29	30
31						





CP-CE1

➤ MODULE 21 ➤

SÉANCE 7

Activités ritualisées

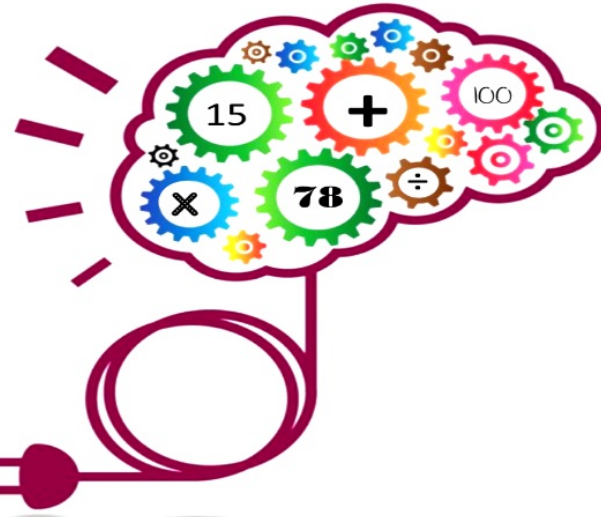


designed by  freepik.com

Comparaison de nombres



7d 3u ... 6d 21u | 3c 9d 8u ... 3c 10d 1u



calcul mental

Le jeu des 5 dés







Le jeu de la course à...



Numération

Exercice 1 :

Compare les nombres avec < ou > :

$8 \dots 84$

$78 \dots 24$

$71 \dots 70$

$78 \dots 91$

$88 \dots 79$

$58 \dots 94$

Exercice 2 :

Calcule :

$87 - 10 = \dots$

$73 - 10 = \dots$

$95 - 10 = \dots$

$89 - 10 = \dots$

Exercice 3 :

Complète :

...	51	52	53	56	59
60	63	64	...	66	67
...	71	75	78	79
80	81	...	83	84	...	86	...	88	...
...	...	92	95	98	99

Doubles et moitiés

Chercher la
moitié de 500 et
de 608

Fichiers ou jeux



CP-CE1

➤ MODULE 21 ◀

SÉANCE 8

Activités ritualisées



designed by  freepik.com



LE TEMPS

Retour sur le vocabulaire à connaître

COMPTE LES PAVÉS

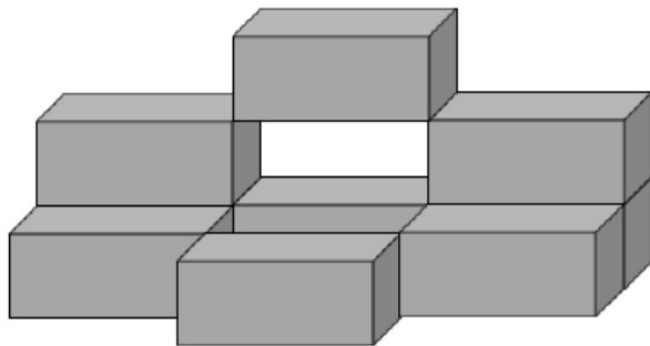
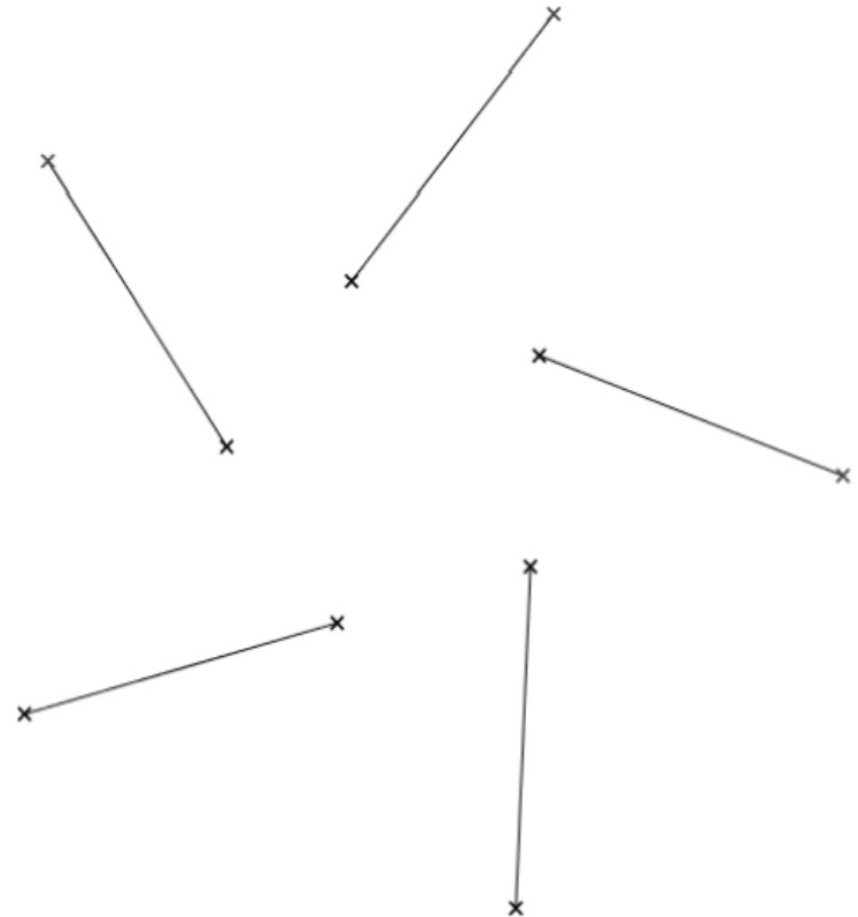
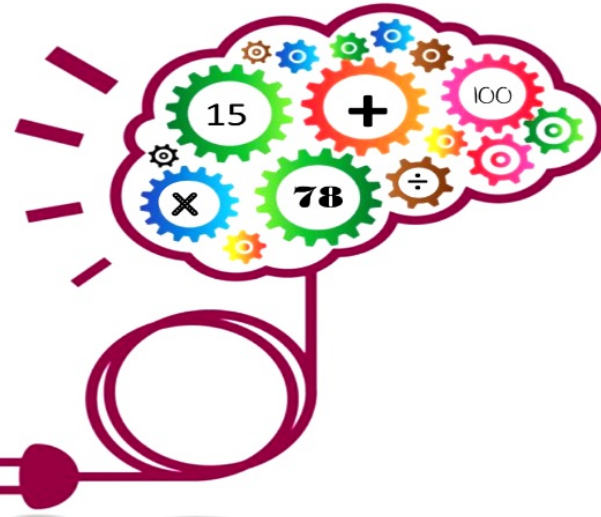


FIGURE CRÉATIVE N°2





calcul mental



Calcul de :

$$748 - 37 = \dots$$

$$701 - 49 = \dots$$

En ligne ou en colonne



La guerre du potager ★

Date: / /

Mon prénom: _____

MON POTAGER

Place tes légumes dans ton potager
(Attention, 2 de chaque !):

	A	B	C	D	E	F
1						
2						
3						
4						
5						
6						

LE POTAGER DE MON ADVERSAIRE

Son prénom: _____

- But du jeu : manger tout le potager de ton adversaire en envoyant ta taupe dans son potager.

- Quand c'est ton tour, tu annonces la case que tu vides dans le potager de ton adversaire. L'adversaire te répond le résultat :

- « Terre » : ta taupe ne mange que de la terre. Colonie en noir la case dans la grille de ton adversaire pour te souvenir qu'il n'y a rien ici.
- « Croqué » : ta taupe a mangé un bout de légume ! Fais une croix sur la grille pour marquer qu'il y a un morceau de légume à cet endroit.
- « Disparu » : ta taupe a mangé tout le légume !

LA GUERRE DU POTAGER

FICHIER CODE/DÉCODE




Comment faire ?

2 cas :

Il faut coder le chemin :

1/ Je prends le matériel. Je pose le chien, la niche et la viande sur les cases indiquées.

2/ Je cherche le trajet pour que le chien aille sur la case de la viande puis dans sa niche. Il y a un nombre maximum de cases.

	A	B	C
1			
2			
3			
4			

Le chemin va être : → ↑ ↑ ↑

Il faut décoder le chemin :

1/ Je prends la grille complétée « Décode »

2/ Je me place sur l'animal indiqué (Médor le chien gris, Lulu le chien noir et blanc, Minou le chat ou l'écureuil). Je décote le chemin et j'entoure la case où j'arrive parmi les trois propositions.